

EVALUIEREN

ERKENNEN

ENTWICKELN

Zentrum für Bildungsevaluation

Das Zentrum für Bildungsevaluation (ZBE) befasst sich mit Fragen der Qualität, Entwicklung und Organisation von Bildungsinstitutionen und -programmen auf den verschiedenen Ebenen des Bildungssystems. Abgestützt auf erziehungs- und sozialwissenschaftliche Wissensbestände und Methoden bietet das ZBE Dienstleistungen für externe und PHBern-interne Kundinnen und Kunden an.

Akteure im Bildungswesen sind oft mit komplexen Fragen zu Planung, Steuerung und Wirkung von Bildungsmaßnahmen und -programmen konfrontiert. Das ZBE bietet Unterstützung bei deren Beantwortung auf der Grundlage von empirischen Daten. Es beschäftigt sich mit einer Vielfalt an Bildungsthemen, bearbeitet Anliegen der Volksschule, der Sekundarstufe II, der Hochschulen oder der Sonderschulen. Das ZBE nimmt aber auch Bildungsprozesse ausserhalb der formalen Bildungswege in den Fokus, wie die familienergänzende Betreuung oder die betriebliche Weiterbildung.

Das Zentrum für Bildungsevaluation ist Teil des Instituts für Forschung, Entwicklung und Evaluation der PHBern.



Dienstleistungsangebot

Evaluation

Evaluationen erfüllen unterschiedliche Zwecke: Sie dienen zur Optimierung und Verbesserung, zur Wissensgenerierung und zum gemeinsamen Lernen, zur Rechenschaftslegung oder zur Entscheidungsfindung.

Entsprechend vielfältig ist die Evaluationspraxis gestaltet. Das ZBE führt für seine Kundinnen und Kunden massgeschneiderte Evaluationen durch; sei es eine einfache Befragung oder ein komplexes, mehrjähriges Evaluationsprojekt.

Neben umfassenden Evaluationen von der Konzeption bis zur Begleitung von Umsetzungsmassnahmen bietet das ZBE auch einzelne Evaluationsbausteine an: Die Entwicklung von Befragungsinstrumenten, die technische Umsetzung von Befragungen oder die Durchführung von Interviews.

Begleitung und Beratung

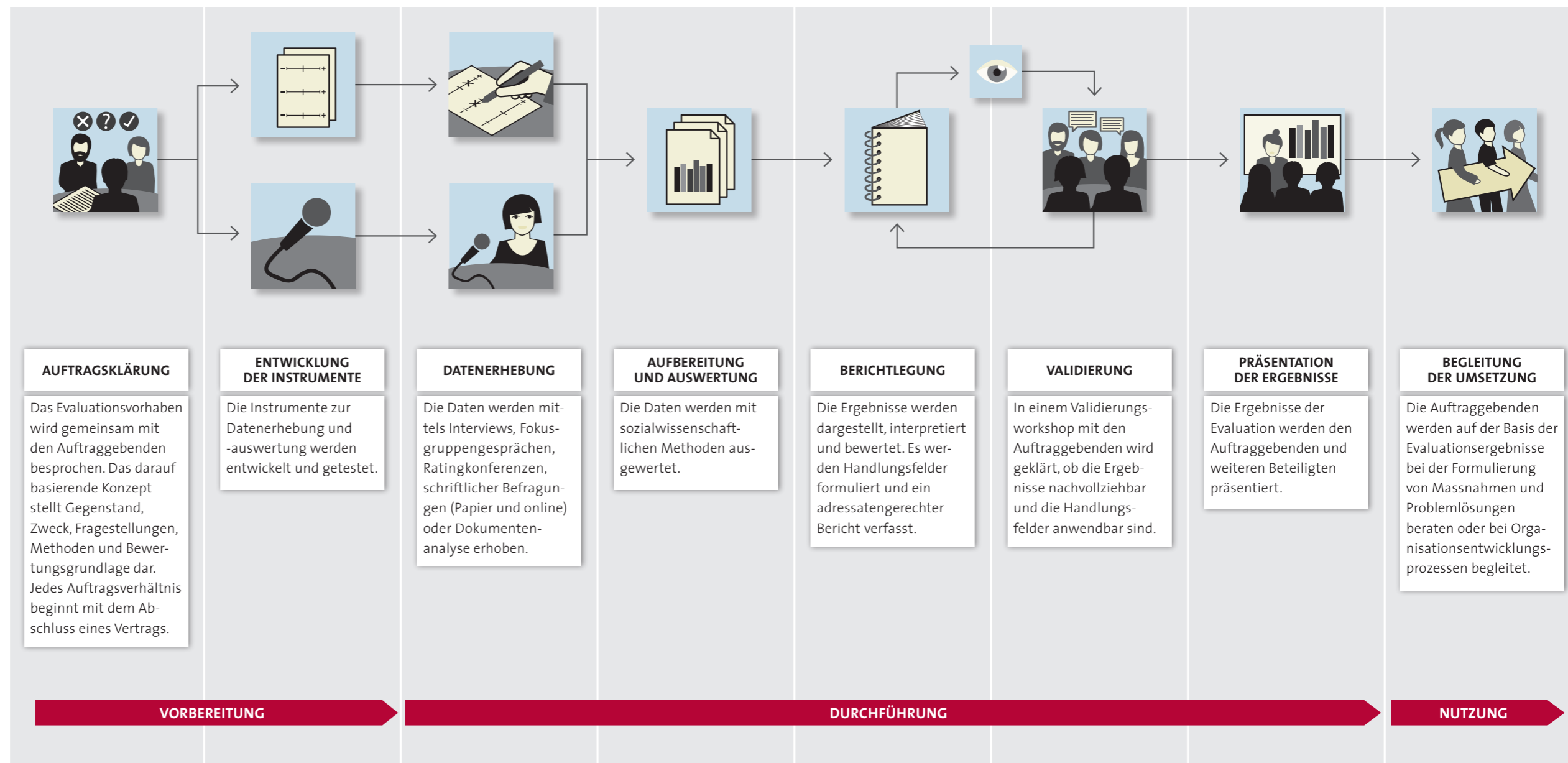
Das ZBE unterstützt Kundinnen und Kunden vor oder nach einer Evaluation mit einer professionellen Begleitung und Beratung zu Evaluationsfragen. Es ist beispielsweise behilflich bei der Präzisierung des Zwecks oder der Fragestellungen einer Evaluation, berät bei der Auswahl des methodischen Evaluationsansatzes, bei der Konzipierung einer internen Evaluation oder begleitet Kundinnen und Kunden bei der Ableitung von Massnahmen.

Schulung

Das ZBE bietet bedarfsgerechte Schulungen an. Projektleitenden, Durchführenden von Selbstevaluation, Evaluationsteilnehmenden oder Akteuren in Bildungspolitik und -verwaltung werden gezielt Kenntnisse und Kompetenzen vermittelt, damit sie anstehende Evaluationsaufgaben erfolgreich realisieren können.

In Schulungen für Einzelpersonen oder Gruppen können Themen wie Merkmale eines guten Evaluationsauftrages, Vor- und Nachteile einzelner Erhebungsverfahren oder Datenauswertung und -interpretation thematisiert werden.

Ablauf einer Evaluation



Grundlagen

Kompetenzen

Das Team des ZBE kennt sich in Bildungsthemen aus und verfügt über ein breites methodisches Wissen und langjährige Erfahrung in der Evaluationstätigkeit und Bildungsforschung. Die Mitarbeiterinnen bilden sich laufend im Interesse des Zentrums weiter. Als Mitglieder der Schweizerischen Evaluationsgesellschaft SEVAL orientieren sie sich bei der Durchführung von Evaluationen an den SEVAL-Standards.

Wissenschaftliche Methoden

Das ZBE versteht Bildungsevaluation als wissenschaftliche Dienstleistung und arbeitet mit sozialwissenschaftlichen Methoden. Dabei kommen qualitative wie auch quantitative Erhebungs- und Auswertungsmethoden sowie verschiedene technische Hilfsprogramme (SPSS, MAXQDA, EvaSys, Unipark, ILIAS) zum Einsatz. Im Hinblick auf die Nutzung legt das ZBE Wert auf eine adressatengerechte Aufbereitung, Validierung und Präsentation der Ergebnisse.

Arbeitsweise

Durch die Arbeit in Zweier- oder Dreier-teams werden die methodischen und inhaltlichen Stärken der einzelnen Mitarbeiterinnen kombiniert. Bei Bedarf zieht das ZBE PHBern-interne oder externe Expertinnen und Experten bei oder geht projektgebundene Kooperationen mit Partnerorganisationen ein. Die Aussenperspektive des ZBE ermöglicht eine unabhängige und neutrale Sicht auf den Evaluationsgegenstand.

Kundinnen- und Kundenorientierung

Das ZBE erarbeitet Konzepte und Lösungen, die auf die jeweiligen Anliegen der Kundinnen und Kunden abgestimmt sind. Interessierte können sich mit ihrem Anliegen unverbindlich an das ZBE wenden. In einem ersten, kostenlosen Gespräch werden die Bedürfnisse und grundlegenden Fragen gemeinsam geklärt.

PHBern

Zentrum für Bildungsevaluation
Fabrikstrasse 8
CH 3012 Bern
T +41 31 309 22 25
bildungsevaluation@phbern.ch
www.phbern.ch/bildungsevaluation

PHBern: für professionelles
Handeln in Schule und Unterricht

B
r
e
m
E
P